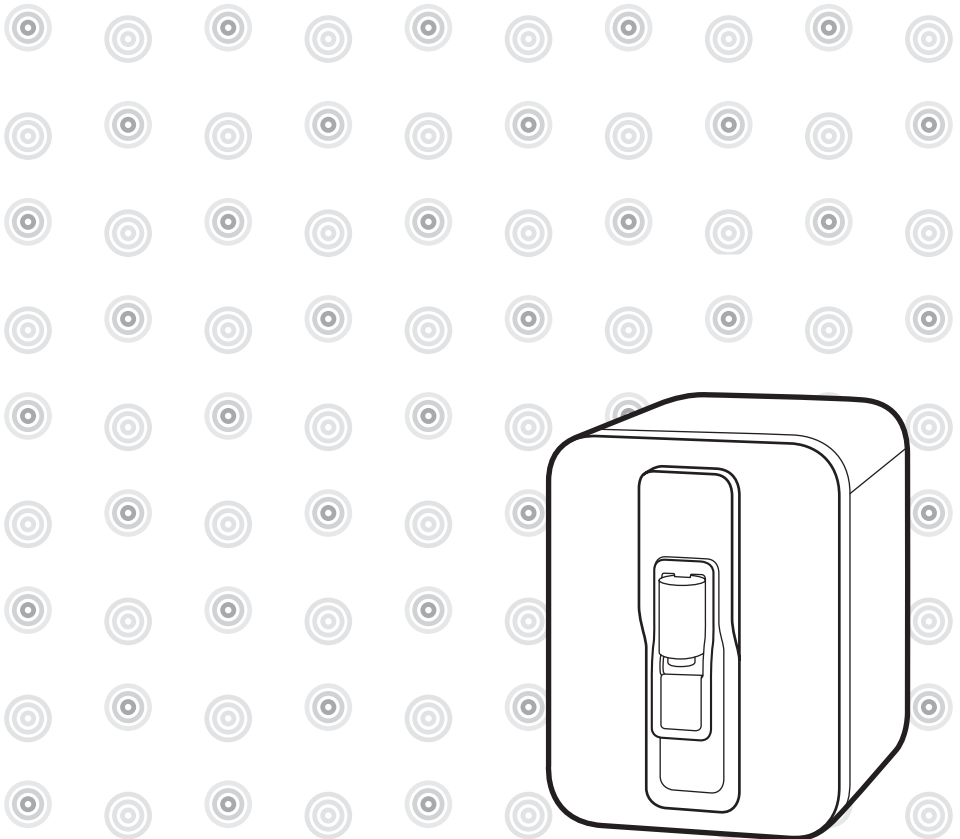


equo-global

Wasserfiltration mit der PureNino small - P-300R/L

- Für einen sicheren Umgang mit diesem Produkt lesen Sie bitte vorab diese Bedienungsanleitung
- Die Garantiebedingungen finden Sie in dieser Bedienungsanleitung



LIEBER KUNDE

Danke das Sie sich für die PureNino small entschieden haben.

Bitte lesen Sie diese Bedienungsanleitung und achten Sie auf die richtige Wartung der PureNino small. Wenn Sie ein Problem bei der Verwendung der PureNino small, kontaktieren Sie bitte die Firma aqua-global. Dieses Handbuch enthält zudem die Garantiekarte, bewahren Sie es daher bitte an einem sicheren Ort auf.



Die P-300L wurde getestet und zertifiziert durch die WQA NSF/ANSI 42, 53, 58 and 372.

HIGHLIGHTS



Einfache kontinuierliche Wasserentnahme

Einfach den Hebel nach vorne kippen und das Wasser läuft kontinuierlich



Verschlossener Tank zwecks Vermeidung von Verkeimungen

Der zusätzlich verschlossene Tank verhindert eine Verschmutzung des Wassers von Aussen!

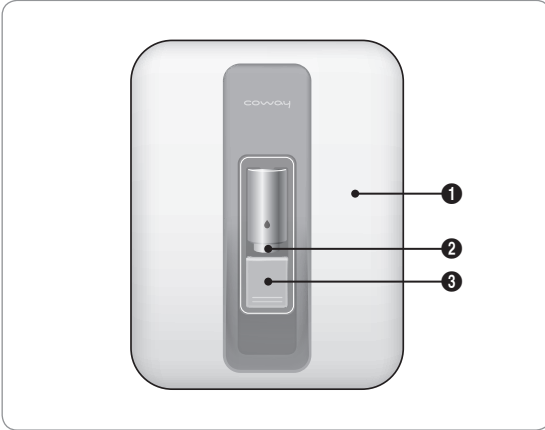
SICHERHEITSINFORMATIONEN

▲ Lesen Sie aufmerksam diese Sicherheitsinformationen

- Schließen Sie die Wasserzufuhr und entleeren Sie den Tank wenn das Produkt längere Zeit (mehrere Wochen) nicht genutzt wird.
- Nicht in der Nähe von heißen Gegenständen installieren.
- Wenn Wasser aus dem Gerät tritt kontaktieren Sie bitte die Firma aqua-global.
- Stellen Sie keinen brennenden Gegenstände auf das Gerät (Kerzen, etc.)
- Wenn das Produkt unnormale laute Geräusche macht kontaktieren Sie bitte umgehend aqua-global.
- Installieren Sie das Produkt nicht auf schrägen Unterlagen
- Nutzen Sie das Produkt nicht mit Wasser welches mikrobiologisch nicht den Normen der Trinkwasserverordnung entspricht.

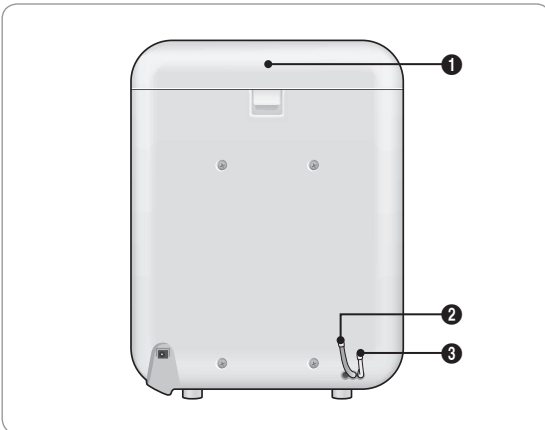
KOMPONENTEN

Vorne



- ❶ Front cover
- ❷ Entnahmehahn
- ❸ Entnahmehebel

Hinten



- ❶ Deckel
- ❷ Abwasser (blau)
- ❸ Leitungswasser (orange)

KOMPONENTEN

Zubehör



Anleitung



Anti-bacterial Filter



Abflussschelle



Schlauch
Ablauf / Zulauf



Eckventil



Verbinder 1/4"



Schlauch zwecks Entleerung

WASSERFILTRATIONS PROZESS

Die 5-stufige Wasserfiltration

Schritt 1: PLUS-SEDIMENT FILTER

Schritt 2: PRE-CARBON FILTER

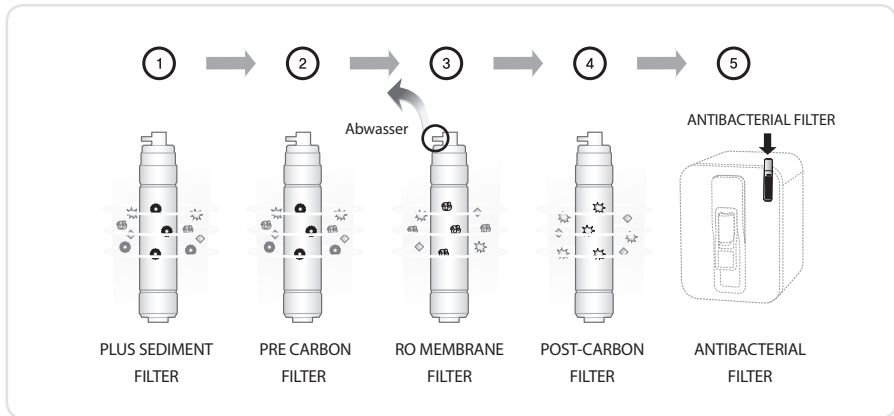
Schritt 3: RO MEMBRANE FILTER

Schritt 4: POST-CARBON FILTER

Schritt 5: ANTIBACTERIAL FILTER

Dieses System (P-300) entspricht der NSF / ANSI 42 für ästhetische Reduktion und Chlor NSF / ANSI 53 für VOC-Reduzierung / überprüfte und belegte durch Testdaten.

Dieses System (P-300) entspricht NSF / ANSI 58 zur Reduktion von fünfwertigem Arsen, Barium, Cadmium, Selen, Radium 226/228, dreiwertigem Chrom, sechswertigem Chrom, Blei, Nitrat / Nitrit / überprüft und belegt durch Testdaten.

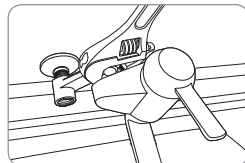


Das Abwasser

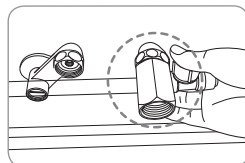
- Trinken Sie nicht das Abwasser und nutzen Sie es auch nicht für die Zubereitung von Speisen!

INSTALLATION

1. Schließen Sie die Wasserzufuhr und lösen Sie die Schraubverbindung des Zulaufschlauches welcher Ihren Wasserhahn mit kaltem Wasser versorgt.

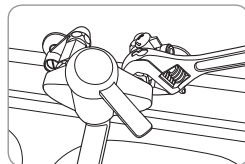


2. Installieren sie das mitgeliefert Eckventil an das unter Ihrer Spüle vorhandene Eckventil.

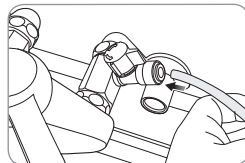


3. Schließen Sie den Zulaufschlauch nun an das neu installierte Eckventil an.

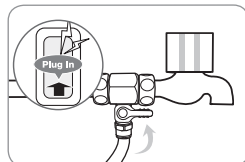
⚠Wichtig nur die Kalkwasserleitung nutzen!!!



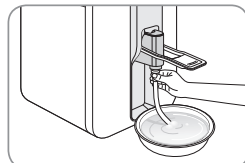
4. Stecken Sie nun den mitgelieferten 1/4" Schlauch in das neu installierte Eckventil und führen den Schlauch zum Gerät und schließen ihn auch dort, mithilfe der mitgelieferten Verbinder an. Nun führen Sie den zweiten Schlauch von Ihrem Gerät zu Ihrem Abwassersyphon unter der Spüle und schließen ihn mit Hilfe der Abflussschelle an.



5. Öffnen Sie nun den Wasserzulauf unter der Spüle



6. Lassen sie das Gerät den Tank 2 x komplett befüllen und entleeren Sie den Tank 2 x in den Abfluss.

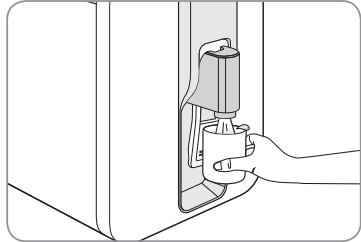


**Ihre PureNino small ist nun
betriebsbereit!!!**

BEDIENUNG

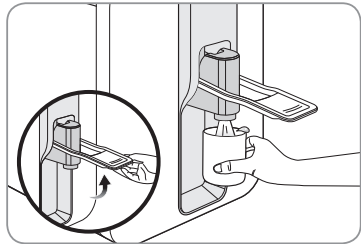
Wasser entnehmen

Drücken Sie Ihre Tasse oder Glas gegen den Becherdruckhebel am Gerät.



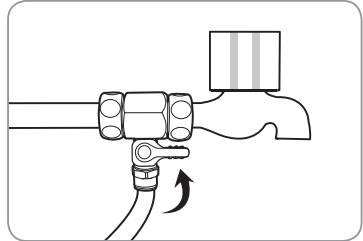
Dauerhafte Entnahme

Legen Sie den Becherdruckhebel nach vorn um dauerhaft Wasser aus dem Gerät zu entnehmen.

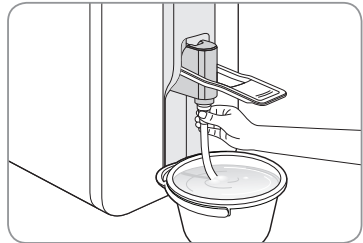


REINIGUNG

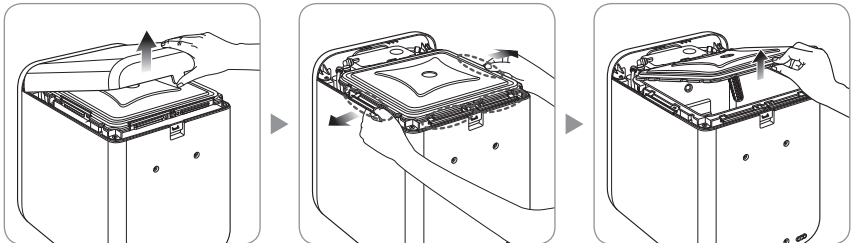
1. Schließen Sie die Wasserzufuhr zum Gerät



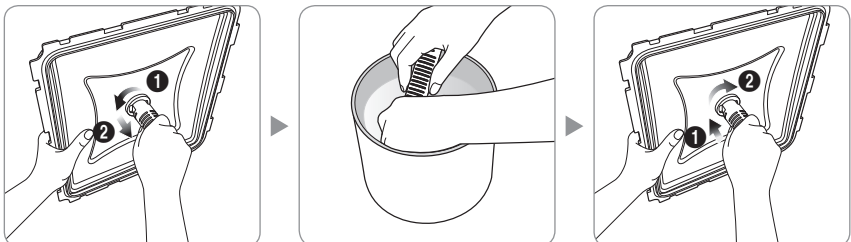
2. Entleeren Sie den kompletten Tank und fangen Sie das Wasser in einer extra Schale auf.



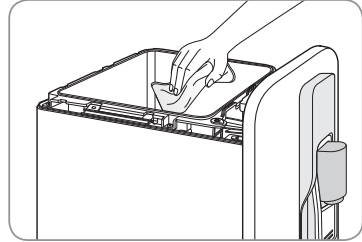
3. Nehmen Sie den Deckel vom Gerät und öffnen Sie den darunter befindliche Tank



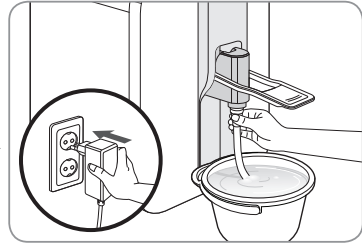
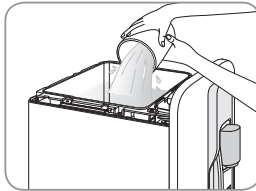
4. Entfernen sie den Antibacterialfilter und reinigen Sie ihn in der Schale mit dem gereinigten Wasser. Stecken Sie den Antibacterialfilter zurück in den Deckel.



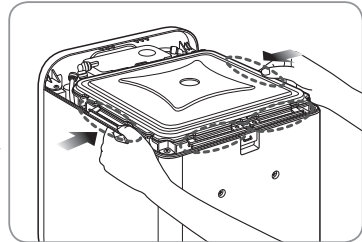
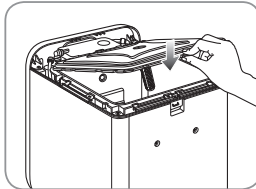
5. Reinigen Sie den Tank mit einem sauberen weichen Tuch.



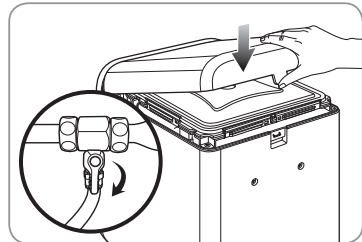
6. Schütten sei das Wasser aus der Schale zurück in den Tank und entleeren ihn anschließend in den Abfluss.



7. Schließen Sie den Deckel vom Wassertank



8. Installieren Sie den Deckel vom Gerät und öffnen Sie die Wasserzufuhr.



FILTERWECHSEL

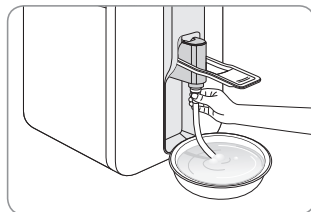
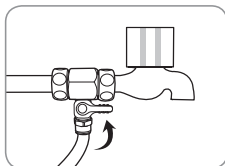
Wechselzyklus

Es ist wichtig, dass die Filter regelmäßig ersetzt werden, um die Wasserqualität aufrecht zu erhalten. Wenn der Filter überstrapaziert wird, verschlechtert sich die Leistung der PureNino small. Verpassen Sie nicht den FilterWechsel-Zyklus. Wir werden Sie automatisch daran erinnern!

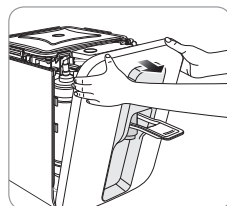
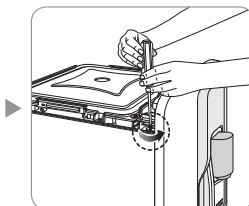
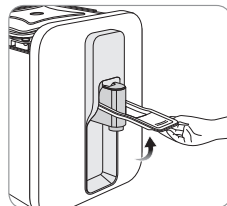
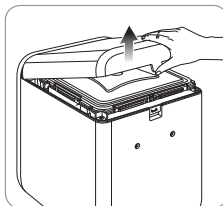
Nummer	Filterbezeichnung	Wechselzyklus
CSFN11S-PLUS	PLUS SEDIMENT FILTER	12 Monate
CCFN8-PRE	PRE-CARBON FILTER	12 Monate
CRMFN11-30 (P-300L)	RO MEMBRANE	36 Monate
CCFN8-POST	POST-CARBON FILTER	12 Monate
CAF-03	ANTI-BACTERIAL FILTER	12 Monate

Filterwechsel

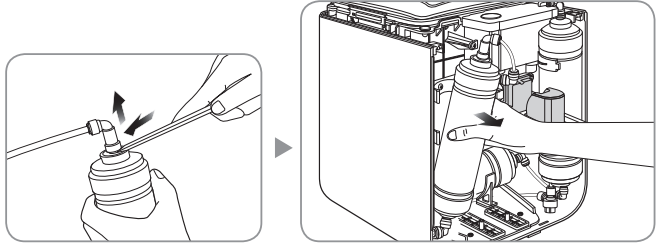
1. Schließen Sie die Wasserzufuhr und entleeren Sie den Tank



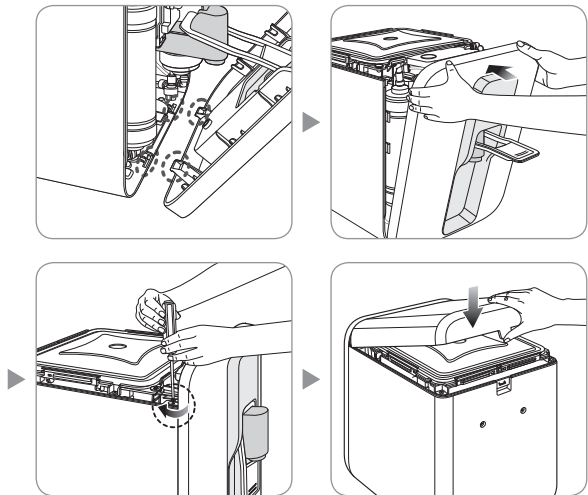
2. Öffnen Sie den Deckel und lösen Sie die zwei sichtbaren Schrauben, die die Front halten. Legen Sie den Entnahmehebel nach vorn und kippen die Front nach vorn weg.



3. Entfernen sie einen Filter nach dem anderen und ersetzen ihn durch den neuen.



4. Schließen Sie die Front wieder und befestigen Sie mit den zwei Schrauben. Anschließend schließen Sie wieder den Deckel und öffnen die Wasserzufuhr. Die ersten zwei Füllungen lassen Sie bitte wieder in den Abfluss laufen.



FEHLERBEHEBUNG

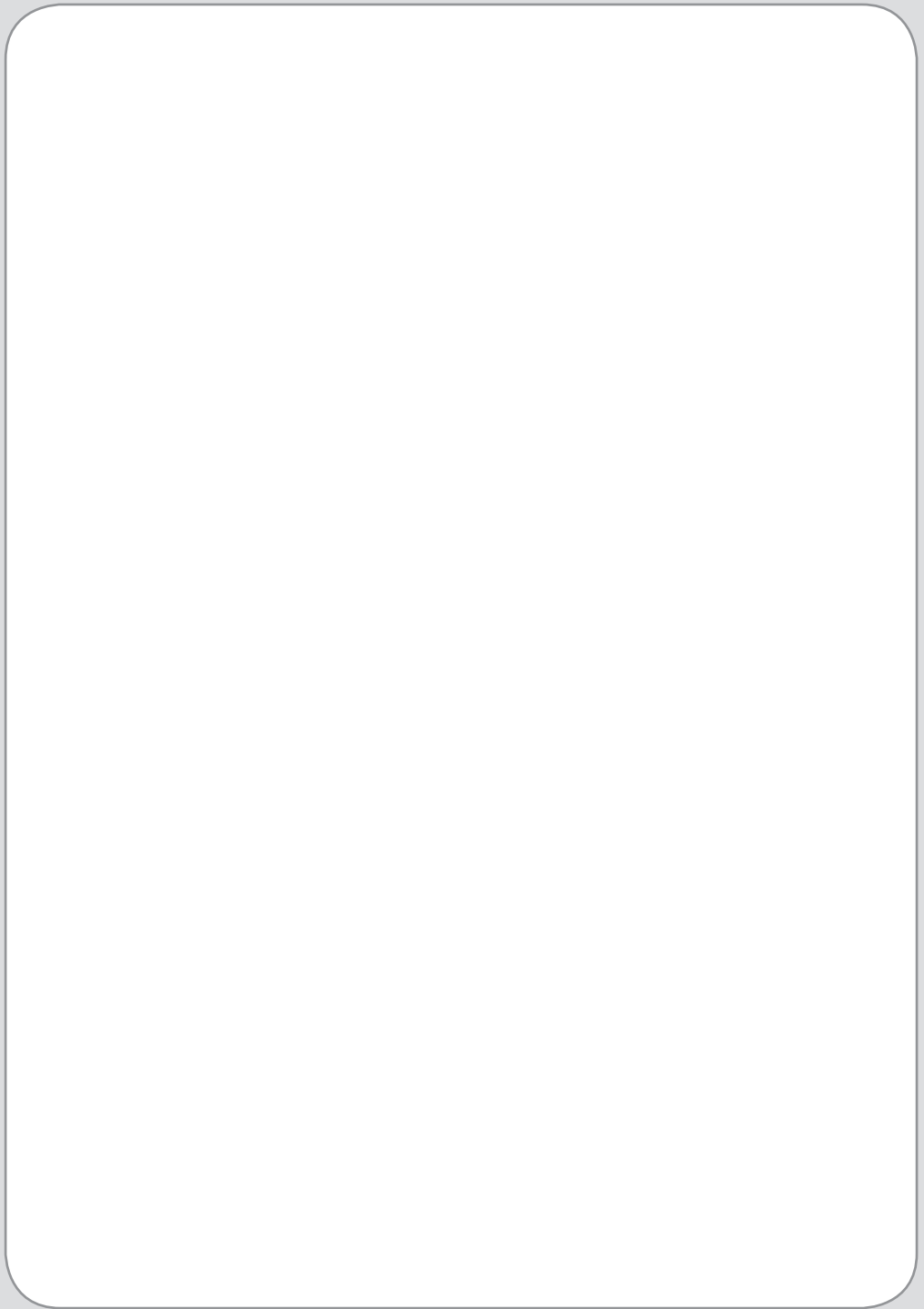
In manchen Fällen kann man Probleme leicht auch ohne die Hilfe aus dem Service Center, lösen. Wenn Sie das Problem auch nach Überprüfung der folgenden Punkte, nicht beheben können, wenden Sie sich bitte an das Service Center von aqua-global.

Problem	Überprüfen	Mögliche Lösung
Wasser schmeckt nicht!	• Haben Sie den Tank gereinigt?	Reinigen Sie den Tank
	• Haben Sie das Gerät längere Zeit nicht genutzt	Reinigen Sie den Tank
	• Ist es Zeit für den Filterwechsel?	Wechseln Sie die Filter
Es kommt kein Wasser aus dem Produkt.	• Ist der Wasserzulauf zum Gerät geöffnet?	Öffnen Sie den Wasserzulauf.
	• Wurden die Filter nicht gewechselt?	Wechseln Sie die Filter.
	• Wasser ist im Tank, aber es kommt kein Wasser aus dem Gerät?	Rufen Sie aqua-global an.
Sehr langsame Wasserfiltrierung	• Ist es Zeit für einen Filterwechsel?	Wechseln Sie die Filter.
	• Ist der Wasserzulauf komplett geöffnet?	Öffnen Sie die Wasserzufuhr komplett.
	• Ist die Wasserzulauftemperatur stark gefallen?	Kältere Temperaturen sorgen für eine langsamere Produktion.
Es läuft Wasser aus dem Gerät.	• Rufen Sie sofort aqua-global an und schließen Sie die Wasserzufuhr!	

TECHNISCHE DATEN

Product name	Water filtration device
Model	P-300L
Filtration method	Reverse osmosis
Tank capacity	7.6 L
Dimensions	310 mm (W) X 400 mm (D) X 405 mm (H)
Net weight	6 kg
Working pressure	138 kPa - 827 kPa
Working temperature	5 °C - 35 °C (41 °F - 95 °F)





equo-global

coway

www.coway.com

